

Grand Safari dans les Parcs Nationaux du sud - 11 jours

Parcs Nationaux de Nyerere ex Selous, Mikumi et Ruaha

Présentation: nous vous proposons un safari d'anthologie dans les steppes et les savanes arborées de la Tanzanie méridionale, vide de présence humaine! En effet, si elle est deux fois grande comme la France avec ses 945.000 km², ses 65 millions de Tanzaniens sont plutôt concentrés sur la côte swahilie ou dans des régions qui bénéficient de précipitations régulières, notamment au nord et à l'extrême sud du pays.

Ainsi l'ex-réserve de faune Selous, rebaptisée **Parc National Nyerere** et dont la superficie égale celle de la Suisse, n'a jamais connu d'occupation permanente de l'homme ; ses **concentrations animales** ne sont dépassées que par celles de Serengeti... Quant aux Parcs Nationaux de **Mikumi** et **Ruaha**, leurs savanes arborées offrent de l'ombre et leurs rivières de l'eau à **une faune abondante et variée**, qui saura satisfaire les amateurs les plus exigeants de faune sauvage (animaux courants : éléphants, lions, léopards, hyènes et lycaons, girafes, buffles, zèbres, hippopotames, éléphants du Cap, gnous, grands koudous, hippotragues noirs et diverses gazelles).



Points forts de ce safari en Tanzanie centrale :

- Le confort procuré par nos hébergements***(*) et une fréquentation touristique très limitée qui procure un sentiment de safari « Belle Époque »
- Les services de nos meilleurs pisteurs, guides de safari professionnels.

Itinéraire au fil des jours

Jour 1, Aéroport International de DAR ES SALAM : accueil et transfert immédiat à l'hôtel Serena****, tout proche de l'Océan Indien ainsi que du Musée National. Pour une découverte de 2h00, arpentez-donc l'avenue Samora jusqu'au Jardin Botanique et au National Museum ; pour revenir par Kivukoni Front qui appelle à la flânerie sous la protection d'épais ombrages et enfin le port de Dar, fondée en 1860 par le sultan de Zanzibar (Dar es Salam signifiant « la maison de la paix »).

Jour 2, Dar es Salam > Parc National NYERERE : envol matinal pour Mtemere Airstrip atteint après 1h30 mn de vol OU transfert routier (compter alors 5 à 6h00 de route pour 220 km) pour le Parc National NYERERE. Autrefois dénommée la Réserve de chasse de Selous, créée en 1920, d'après le nom d'un capitaine des fusiliers royaux britanniques tué ici en opérations en 1917... rebaptisée Parc National Nyrere en l'honneur du premier Président de la Tanzanie indépendante, il couvre 45.000 km², soit l'équivalent de la Suisse !

Premier safari, déjeuner et installation au Rufiji River Camp**** : un Tented Camp permanent de charme (11 tentes plus 3 suites), installé sur un promontoire dominant la rivière Rufiji. Dîner sous la voûte étoilée de l'hémisphère sud... au son des hippopotames, nos voisins...

<https://rufjirivercamp.com/pages/classic-tents/>



Jour 3, Parc National NYERERE : départ très matinal pour **un safari à pied** avec ranger armé. Sensations garanties à l'approche des buffles, girafes et éléphants... car juste après la pointe de l'aube, un quart d'heure de grand concert est donné par les nombreux oiseaux présents ici (350 espèces dénombrées à Nyerere). Les

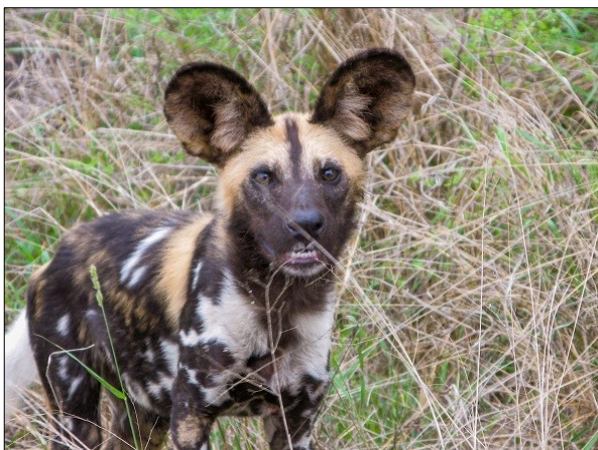
hippopotames de la Rufiji River s'en mêlent aussi : moment magique des réveils en brousse ! Nous reviendrons au camp pour le déjeuner.

En après-midi, exploration de l'est de cette vaste réserve, dont seulement 10 % sont accessibles au tourisme. **Un safari en bateau** nous permettra d'explorer les nombreux chenaux et lacs du bassin fluvial de la Rufiji River. Outre les oiseaux d'eau, les hippopotames et d'impressionnants crocodiles seront de la partie ; et nombreux sont les éléphants et girafes attirés ici par la rivière Rufiji, ses marais et ses affluents.



Jour 4, Parc National NYERERE : de nouveaux safaris 4x4 en quête de lions, buffles, éléphants, zèbres, impalas, léopards, mangoustes, lycaons, éléphants du Cap, koudous et pas moins de 440 espèces d'oiseaux chamarrés présents ici (la meilleure saison pour l'ornithologie étant de novembre à avril).

Un mot au sujet du superbe **lycaon** ou « **African wild dog** » : ce canidé vit en clan matriarcal et chasse en meute. Sa vie sociale, à l'instar de celle des hyènes, est sophistiquée ; avec en particulier une hiérarchie des femelles, seule la première par son rang pouvant procréer ! Les rencontrer lors d'un safari restera l'un de vos plus forts souvenirs... nous reviendrons au Camp pour le déjeuner.



Jour 5, Nyerere > Parc National MIKUMI : journée de transition avec nos paniers déjeuners emportés à bord (compter 8h00 de transfert & **safari en route** vers Mikumi). Installation à Vuma Hills Tented Camp**** : 16 cottages de charme en chaume « makuti », perchés à flanc des Monts Vuma, qui dominent la forêt et les plaines de Mkata. <https://www.vumahills.com/>

Seconde option possible: le superbe Stanley's Kopje Camp**** construit sur une colline rocheuse ou « kopje » <https://www.stanleyskopje.com/>

Ce Parc National créé en 1964, étagé entre 200 et 800 mètres d'altitude, est frontalier de Nyerere National Park au sud et offre une superficie modeste de 3230 km². La zone accessible au tourisme se concentre au nord avec quelque 200 km de pistes aménagées pour le safari. **Retour au Vuma Hills Camp pour la pause déjeuner aux heures chaudes.**



De nombreux baobabs et palmiers borasses ornent les plaines alluviales du nord-ouest ; dans cette zone, dénommée encore « petit Serengeti », se concentre la plus grande partie de sa faune abondante. Les lions ont aussi pris l'habitude ici de se percher dans les arbres...notamment en après-midi. Donc, **nouveau safari !**

Jour 6, Parc National MIKUMI : journée complète de safari en explorant de nouveaux secteurs de ce Parc National qui s'organise en trois milieux :

- la savane arbustive au nord-est,
- puis une plaine sans arbres s'étendant jusqu'aux contreforts du nord, que hantent les lycaons et les guépards en maraude,
- et enfin au sud, un territoire chaotique de collines prolongeant les Monts Uluguru.

La faune est ici abondante et variée, tant à proximité des points d'eau que dans la savane ou les bosquets couvrant les collines. Parmi les animaux les plus courants : éléphants, lions, girafes, buffles, zèbres, hippopotames, antilopes dont les élands du Cap, gnous, grands koudous, hippotragues noirs et diverses gazelles...



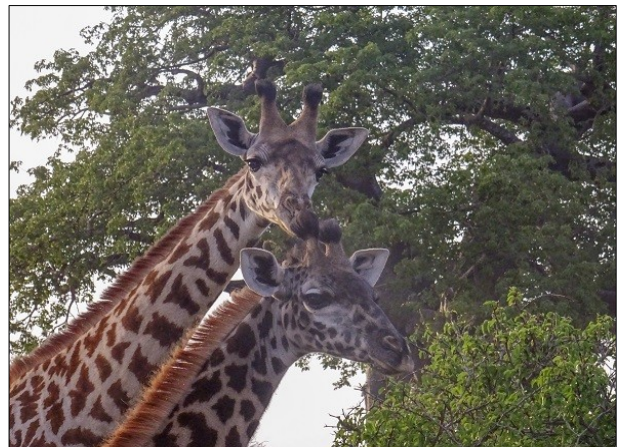
Jour 7, Mikumi > Parc National de RUAHA : après un petit-déjeuner matinal, départ pour notre troisième et dernier Parc National de la trilogie du Sud Tanzanien (compter 6-7 heures de trajet – vol possible sur demande). **Installation au Ruaha River Lodge**, proposant 24 cottages en pierre et en chaume avec vérandas, construits sur un inselberg rocheux bordant la rivière : un endroit idéal pour observer la faune descendant boire à la Ruaha River !

Surtout réputé pour son importante population d'éléphants, ce Parc National protège une grande zone semi-aride de 10.300 km², est situé au centre de la Tanzanie et se caractérise surtout par ses nombreux baobabs et acacias. Réserve de faune dès 1951 mise en place par les autorités coloniales britanniques, avec pour corollaire l'expulsion des populations résidentes de l'époque, il fut érigé au rang de Parc National en 1964 par le gouvernement de la Tanzanie nouvellement indépendante.



Avec des reliefs peu marqués, culminant à 1859 mètres d'altitude, sa partie orientale est traversée par la rivière Ruaha qui attire une concentration de faune très élevée en saison sèche, notamment plus de 10.000 éléphants ! Outre les multiples antilopes, parmi leurs prédateurs, les hyènes, léopards et guépards sont plutôt fréquents, tandis que subsistent de petites populations de lions, lycaons et chacals. A côté de cette grande faune classique, on recense à Ruaha 450 espèces d'oiseaux, les meilleures saisons étant octobre-novembre et mars-avril lors des passages des migrateurs eurasiens. <https://ruahariverlodge.com/>

Jours 8 et 9, Parc National de RUAHA : nouveaux safaris 4x4 sur d'autres secteurs de Ruaha, nos repas étant pris au lodge ou en emmenant des paniers pique-nique.



Jour 11, Parc National de RUAHA > DAR ES SALAM : dernier petit-déjeuner tanzanien avant votre transfert pour Ruaha Msembe Airstrip. Envol pour Dar es Salam : départ 9h40 / arrivée 12h00. Connection pour votre vol international.

Derniers achats possibles dans les boutiques d'artisanat (tissus, tableaux, batiks et peintures naïves, chapeaux, t-shirts et chemises africaines, statuettes d'animaux et de guerriers, bijoux, etc.).

Départs garantis avec 2 participants, prix variant selon la saison : à partir de 4000 Dollars US par personne en base twin/double.

Renseignements : lefebvreddenis14@gmail.com denis@vumburavoyages.com
contact@vumburavoyages.com

VUMBURA VOYAGES – Société immatriculée 1000693 au Registre Ougandais des agences réceptives de tourisme (Uganda Tourism Board). ENTEBBE, OUGANDA
Whatsapp DENIS +33.638.762.667. **Whatsapp ERIC** +256.758.161.866.

