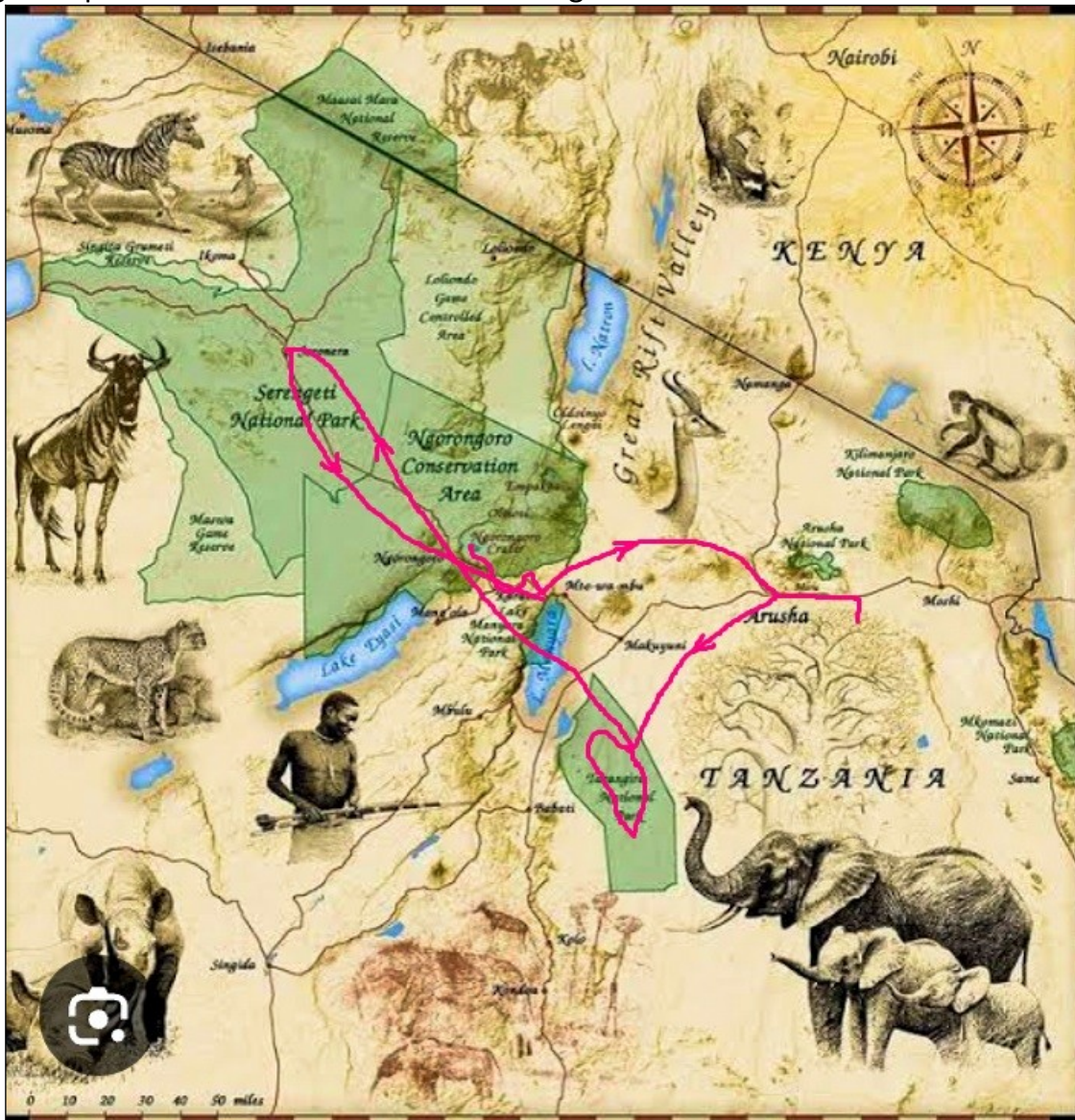


TANZANIE, Fly-in Safari**** - 9 jours

Parcs Nationaux de Tarangire & Serengeti, Cratère N'gorongoro

Présentation: déroulant ses savanes sans fin parsemées de chaos granitiques, Serengeti-14700 km² constitue avec les réserves voisines du N'gorongoro-8292 km², de Maswa-2000 km² et de Masai Mara-1500 km² au Kenya un **formidable espace protégé de quelque 27.000 km²** : une superficie équivalant à la Bretagne **dont les concentrations animalières n'ont pas d'égal dans le monde !**

Dominée par les volcans du Kilimandjaro, du Meru, du N'gorongoro et ses 11 vassaux, dont les volcans Lolmalasin (3700 mètres d'altitude), les jumeaux Gelaï et Lengai, qui dominent le Natron de leurs 3000 mètres d'altitude, cette région est constituée pour l'essentiel de montagnes et de savanes peuplées par la faune sauvage la plus dense de l'Afrique. L'esprit de notre Fly-in safari est de voir les essentiels de cette région si prisée des amateurs de faune sauvage.



Points forts de ce Fly-in safari :

- Le confort procuré par les vols intérieurs, qui réduisent considérablement les transferts en véhicule et nos choix d'hébergements***(*), modulables selon les saisons et les mouvements des troupeaux,
- La formidable migration des grands troupeaux de gnous, zèbres et antilopes à Serengeti : deux millions d'herbivores en quête de pâture !
- Les services de nos meilleurs pisteurs, guides de safari professionnels.

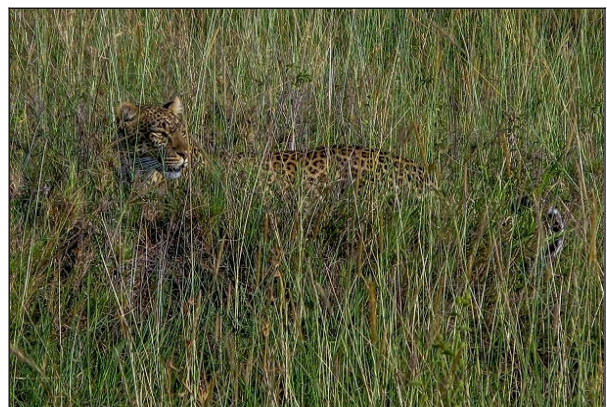
Itinéraire au fil des jours

Jour 1, Aéroport international KILIMANJARO > ARUSHA: accueil privé VIP à Kilimanjaro International Airport. Procédures facilitées et transfert immédiat à l'Elewana Arusha Coffee Lodge***. Selon votre horaire d'arrivée, *expérience culturelle Shanga*, à la découverte de confection d'objets artisanaux à base de matériaux recyclés <https://www.shanga.org/>

Jour 2, Arusha > PARC NATIONAL TARANGIRE : envol matinal pour le Parc National Tarangire / Kuro Airstrip après 30 mn de vol. Journée complète de safari avec pique-nique au milieu de la savane. Installation en fin d'après-midi à Elewana Tarangire Treetops****, un lieu enchanteur offrant 20 chambres en-suite en hauteur, dominant les baobabs et la savane. Dîner traditionnel « Masai boma » au camp.



Jour 3, PARC NATIONAL TARANGIRE : exploration du Tarangire, Parc National d'une superficie de 2800 km², notamment réputé pour ses paysages dominés par de gigantesques baobabs et ses éléphants attirés par la rivière Tarangire et ses marais.



Safari en quête de lions, buffles, éléphants, zèbres, impalas, bubales, léopards, mangoustes, élands, oryx, koudous et pas moins de 49 divers rapaces sur les 60 espèces tanzaniennes, parmi 450 espèces d'oiseaux chamarrés.

Nous reviendrons au Camp pour le déjeuner ; au cours de cette journée seront organisés :

- un safari à pied
- et en soirée un safari nocturne, pour repérer d'autres espèces d'animaux et peut-être intercepter le départ en chasse des prédateurs...

Jour 4, Tarangire > PARC NATIONAL SERENGETI : après un petit-déjeuner aux aurores, départ pour Kuro Airstrip, safari chemin faisant...

Envol pour Serengeti -compter 3 heures de vol scénique-, qui représente avec ses réserves limitrophes un des plus grands sanctuaires animaliers au monde : Serengeti National Park 15000 km² + Ngorongoro Conservation Area 8300 km² + Maswa Game Reserve 2200 km² et Masai Mara au Kenya, 1500 km². Pique-nique et safari « en route » à travers les savanes blondes de « Siringet »; installation à **l'Elewana Serengeti Migration Camp*******, consistant en 20 cabines sur-élevées dominant la savane à l'infini et une rivière à hippos et crocos ! **Premier safari dans les plaines de « Serenget »** où 3 journées seront ainsi consacrées à la recherche des grands troupeaux d'herbivores en migration et de leurs nombreux prédateurs (lion, guépard, léopard, hyène, crocodile, lycaon, chacal...).



Notre objectif : **repérer les fauves**, naviguant sur cet océan de savane herbeuse de *kopje* en *kopje*, ces *inselbergs* rocheux de blocs granitiques servant de postes d'observation aux félins et aux rapaces. Ils s'y postent à l'affût devant le spectacle onirique de la migration de centaines de milliers d'antilopes, de zèbres et surtout de gnous, ces étonnants ongulés à la crinière de cheval et aux cornes de taureau.

Jour 5, PARC NATIONAL SERENGETI : **journée complète de safari** en explorant d'autres secteurs de ces vastes plaines herbeuses jalonnées d'inselbergs rocheux... où se perchent les prédateurs toujours à l'affût d'un mauvais coup ! Pique-nique organisé dans le bush, toujours au gré de nos observations.



Dîner sous la voûte étoilée de l'hémisphère sud...

Jour 6, PARC NATIONAL SERENGETI: journée complète de safari en explorant de nouveaux secteurs des vastes plaines et d'autres inselbergs rocheux... pause pique-nique avec nos paniers déjeuners organisée dans le bush, toujours au gré de nos observations. Retour au crépuscule pour de belles images de coucher de soleil & dîner au camp.

Jour 7, Serengeti > CRATERE N'GORONGORO : après un petit-déjeuner matinal, départ pour l'airstrip, safari chemin faisant...

Envol pour Manyara Airstrip (compter 1h20 de vol splendide par-delà les savanes de Serenget puis au droit de la réserve forestière des N'gorongoro Highlands). Transfert par véhicule, déjeuner et installation au lodge « The Manor**** » ; cottages disséminés sur une belle plantation de café à proximité du cratère, 6ème plus grande caldeira au monde avec ses 21 km de diamètre, mais 1ère par sa densité d'animaux !



Après-midi activités au choix autour des thèmes du thé, du café avec la visite guidée d'une plantation, une excursion à cheval, ou encore un Spa Treatment.

Jour 8, CRATERE N'GORONGORO : ce matin, descente au cœur du cratère N'gorongoro, 6ème plus grande caldeira du monde avec une surface de 300 km² pour des altitudes s'étagant de 1700m au lac Magadi à 2440m au point haut du cratère ! Safari au beau milieu de cette véritable arche de Noé, où tous les animaux de la grande faune africaine semblent s'être donné rendez-vous: lions, buffles, éléphants, rhinocéros, hyènes, zèbres, gnous, singes, antilopes...



Jour 9, N'gorongoro > ARUSHA > Aéroport International KILIMANJARO: dernier petit-déjeuner tanzanien avant notre transfert pour Manyara Airstrip. Envol pour Arusha (compter 50 mn de vol) et l'airstrip privé de l'Arusha Coffee Lodge ; installation en « day-use » au lodge. *Derniers achats possibles dans les boutiques d'artisanat (tissus, tableaux, batiks et peintures naïves, chapeaux, t-shirts et chemises africaines, statuettes d'animaux et de guerriers, bijoux, etc.).*

Transfert au Kilimanjaro International Airport pour votre vol international.

Départs garantis avec 2 participants, prix variant selon la saison : à partir de 7000 Dollars US par personne en base twin/double.

Renseignements : lefebvredenis14@gmail.com denis@vumburavoyages.com
contact@vumburavoyages.com

VUMBURA VOYAGES – Société immatriculée 1000693 au Registre Ougandais des agences réceptives de tourisme (Uganda Tourism Board). ENTEBBE, OUGANDA
Whatsapp DENIS +33.638.762.667. **Whatsapp ERIC** +256.758.161.866.

